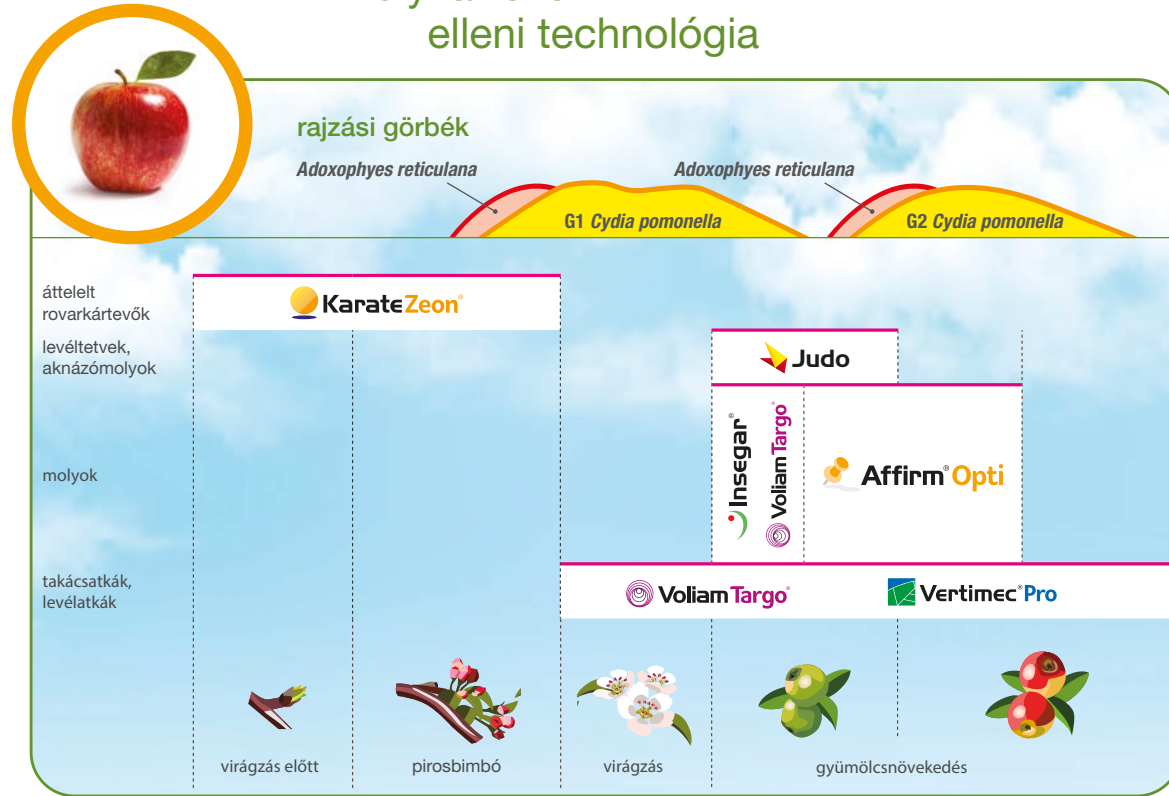


## A molykártevők elleni technológia



- Kifejezetten ültetvényekre kifejlesztett formuláció
- Az új formuláció megátalja a UV sugárzás okozta károsítást (fotodegradáció), ezáltal biztonságosabban szívódik fel a zöld szövetekbe
- A hosszú hatástartamot a levélszövetbe felszívódó és megmaradó hatóanyag depók biztosítják
- Az alacsony koncentráció ellenére intenzíven hat a molykártevők különböző fejlődési alakjaira
- A rövid élelmezés várakozási idő (7 nap) biztosítja a rugalmas felhasználást, és a jó élelmiszerbiztonsági profil

**Affirm® Opti**  
ELŐNYEI

További információért keresse kollégáinkat:



Pest és Nógrád megye  
Zöldség gyümölcs  
értékesítési támogató:  
Mádi Zsolt  
06 20 473 1734  
zsolt.madi73@gmail.com



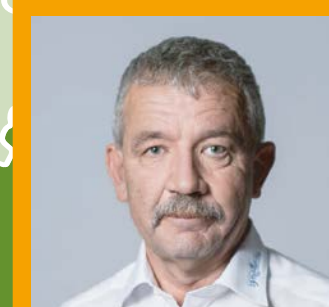
Észak-Kelet Magyarország  
Szőlő-gyümölcs ágazat  
területi értékesítési támogató:  
Vajkóné Tarjányi Judit  
06 20 227 9134  
juditvajkone@gmail.com



Észak-Nyugat Magyarország  
Szőlő-gyümölcs ágazat  
területi képviselő:  
Hochbaum Tamás  
06 20 469 6857  
tamas.hochbaum@syngenta.com



Dél-Magyarország  
Szőlő-gyümölcs ágazat  
területi képviselő:  
Tarczal Erik  
06 20 287 0611  
erik.tarczal@syngenta.com



Szabolcs-Szatmár-Bereg megye  
Szőlő-gyümölcs ágazat  
területi képviselő:  
Sipos László  
06 20 366 5304  
laszlo.sipos@syngenta.com



**Affirm® Opti**

syngenta.

**syngenta®**

Syngenta Kft. • 1117 Budapest, Alíz utca 2. • Központi telefonszám: (+36 1) 488-2200 • Fax: +36 (1) 488-2201  
E-mail: info.hungary@syngenta.com • www.syngenta.hu • blog.syngenta.hu

[www.facebook.com/syngentaagrarklub](https://www.facebook.com/syngentaagrarklub)



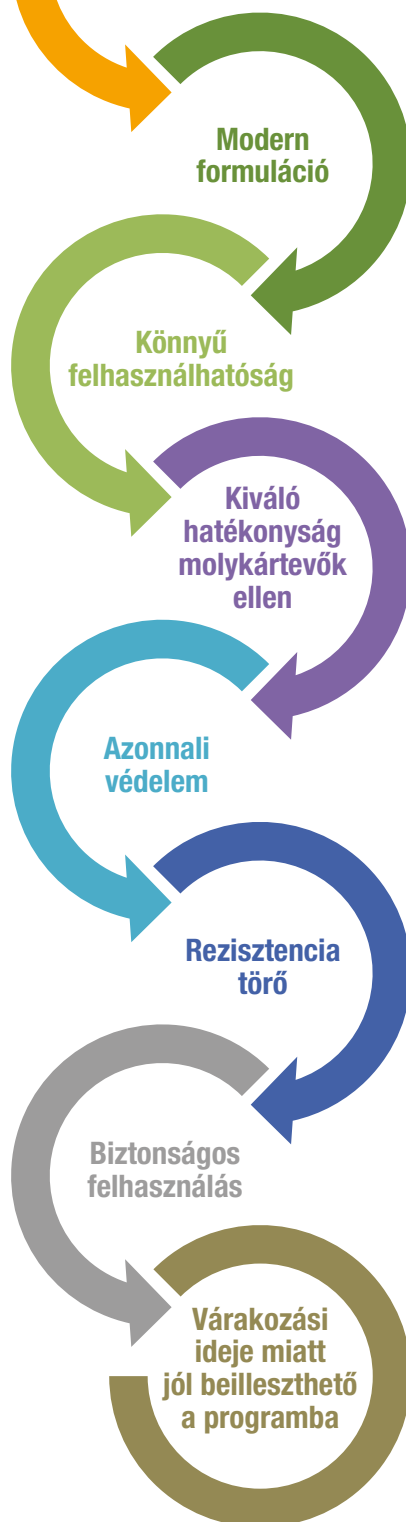
AFFIRM® OPTI egy innovatív, emamectin-benzoát hatóanyagú készítmény, amely gyümölcs kultúrákban számos molykártevő ellen nyújt megoldást.

AFFIRM® OPTI szabadalmaztatott technológiával (antioxidatív anyaggal bevont hatóanyag) készült, amely stabilizálja a hatóanyagot, és magas szintű hatékonyságot biztosít. Ez a korszerű granulált formuláció kevesbé porlik. A felhasználó számára is könnyebb kezelhetőséget, jobb oldódást, és kevesebb problémát jelent.

A Syngenta fejlesztésének eredményeként az AFFIRM® OPTI ötvözi az AFFIRM® előnyeit egy innovatív formulációval, amely **optimalizálja a felhasználhatóságot, és a hatékonyságot.** Kifejezetten állókultúrákra kifejlesztve.



# A fejlesztés következő lépcsője, egy új innováció a rovarölő szerek között!



## Biztonság az emamectin segítségével, egy innovatív formulációban

Emamectin-benzoát az AFFIRM® OPTI hatóanyaga az avermektinek családjába tartozó természetes alapú hatóanyag, Streptomyces avermitilis talaj mikroorganizmusok fermentációs folyamataiból származik.

Hatásmódja egyedülálló a molykártevők elleni specifikus rovarölőszerek között. Blokkolja a rovarok idegimpulzusainak továbbítását a neuronok működésének megzavarásával. Az idegrendszer klorid csatornáit károsítva, gátolja a működését.

## Mely lárvastádiumokra hat az AFFIRM® OPTI?



Kelő lárvák



Frissen kikelt lárvák



Fejlett lárvastádiumok

Az AFFIRM® OPTI szabadalmaztatott technológiájának titka az antioxidatív réteg a hatóanyag védelmére. Körülveszi, védi a hatóanyagot a gyors lebomlástól, hosszú hatástartamot biztosít.

A hatóanyag amint felszívódik a levéllemezbe és más zöld részbe, depókat képezve biztosít védelmet a molyok ellen.



„PEPTITE” formuláció



A granulátum scanning mikroszkópos képe



A hatóanyag körülve az antioxidáns „védőréteggel”

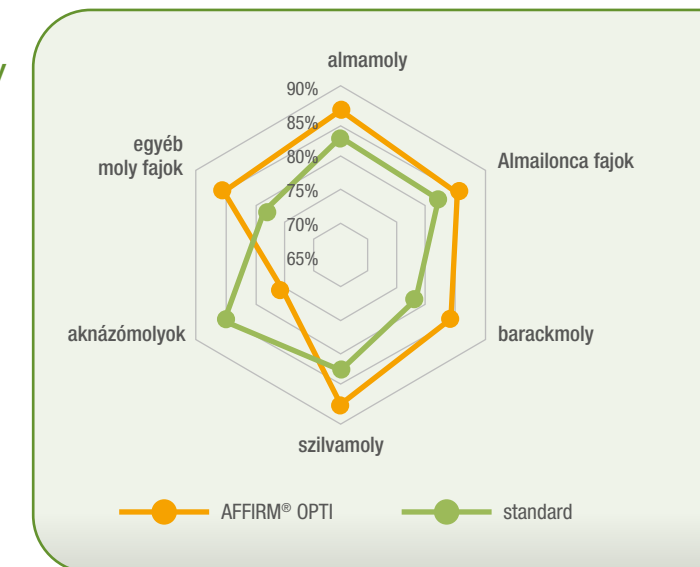
## Az AFFIRM® OPTI a gyümölcs-molyok elleni speciális készítmény

A molykártevők a legfontosabb kártevői közé tartoznak a gyümölcskultúráknak. A lárvák okozzák a legsúlyosabb károkat az ültetvényekben. Gyakran előfordul, hogy több faj, és több stádium (fejlettségi állapot) is jelen van egyszerre az ültetvényben. A legfontosabb növényvédelmi szempontból, hogy olyan készítményt alkalmazzunk, ami egyszerre hatékony ezek ellen.

Az emamectin benzoát alacsony koncentrációban is kiemelkedő hatékonyságú a molyok lárvái ellen, és ideális választás a kártevők visszaszorítására. Rövid várakozási ideje okán, későn betelepülő fajok ellen is hatékony.

## Felhasználás

- A védekezést előrejelzésre alapozva kell elvégezni a rajzáscsúcsot megelőző időben.
- A közvetlenül nem érintkező egyedek táplálkozás útján felveszik a készítményt.
- A készítmény hatással van minden lárvastádiumra. A peteburokból kirágó lárvák képesek felvenni a táplálkozás útján a hatóanyagot, ezáltal elpusztítva azt.
- A kezelések száma évente maximum 3.
- A védekezést 7-10 naponta érdemes megismételni a rajzás intenzitásától függően
- Az első kezelés az alma virágása után javasolt, odafigyelve a beporzó szervezetek jelenlétére a területen.



Kultúra	Almatermésűek (alma, körte, birs, naspolya, japán naspolya)	Szilva
Károsító	almamoly, sodrómolyok, aknázómolyok	szilvamoly
Kezelések évenkénti maximális száma	3	3
Két kezelésközött eltelt minimális időtartam (nap)	7	7
Dózis (kg/ha)	2,0	2,5
Víz (l/ha)	500-1500	500-1250
Kezelés ideje (fenológiai állapot szerint)	5-10 mm-es gyümölcskezdemények megjelenésétől fogyasztásra érettségig (BBCH 71-89)	magháznövekedéstől fogyasztásra érettségig (BBCH 71-89)