

Új védővel bővült a nyerő csapat

Az első biológiai készítmény a Syngenta portfóliójában
szőlő szürkerothadás és lisztharmat ellen



 **Taegro**[®]

syngenta.

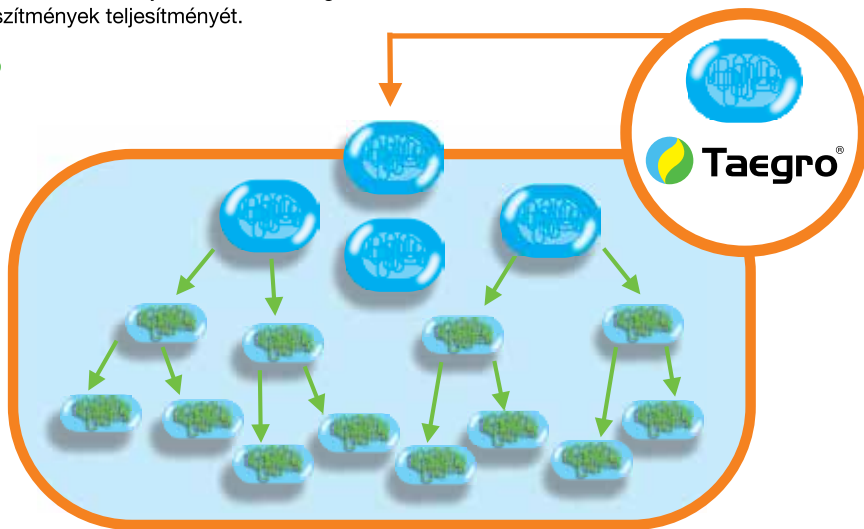
Bemutkozik a Taegro, a Syngenta első biológiai készítménye szőlőben!

Egyedülálló biológiai készítmény, ami kiemelkedik társai közül. 2022-ben szőlő kultúrában lesz felhasználható. A további növénykultúrákban az engedélyezés folyamatban van.

A Taegro egy *Bacillus amyloliquefaciens* tartalmú biológiai fungicid, ami az első képviselője a Syngenta biológiai portfóliójának. A készítmény kifejlesztését hosszú kutatói munka, sok szelektálás és egyéb előkészületek előzték meg, hiszen a Syngenta mint, kutató-fejlesztő vállalat, csak olyan készítményeket ad a termelők kezébe, amik kiemelkedő teljesítményt nyújtanak a kategóriájukon belül. A Taegro egy ilyen készítmény, ami nem csak a biológiai gazdálkodásba, de a konvencionális növényvédelmi technológiába is beilleszthető. Hatékonysága eléri, sőt meg is haladja a hasonló készítmények teljesítményét.

Hogy működik a Taegro?

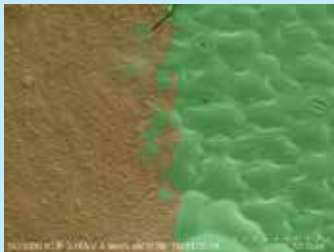
A Taegro a permetező tartályába kerülve azonnal szaporodásnak indul és a koncentrációja exponenciálisan növekszik. A szaporodásnak köszönhetően sejtláncokat hoz létre, ami sok százezer sejt összekapcsolódását jelenti. Ezt permetezzük ki a lombfelületre, ahol ki tudja fejteni a hatékonyságát.



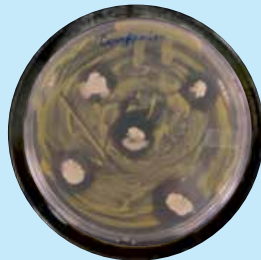
Hogy fejti ki a hatását?

A Taegro háromféle módon képes kifejteni fungicid hatékonyságot.

1. Kompetíció a levélfelületen



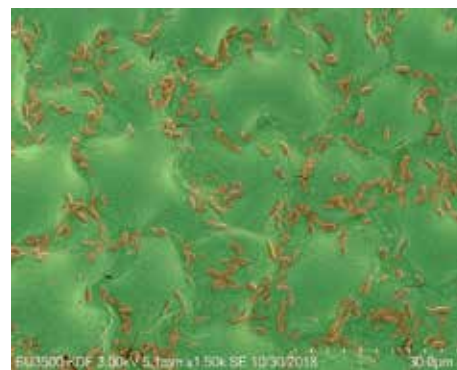
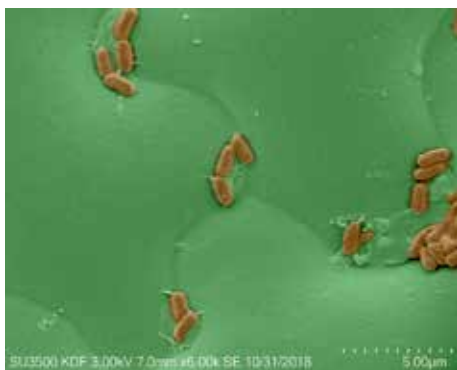
2. Metabolitok kiválasztása a szövetekben



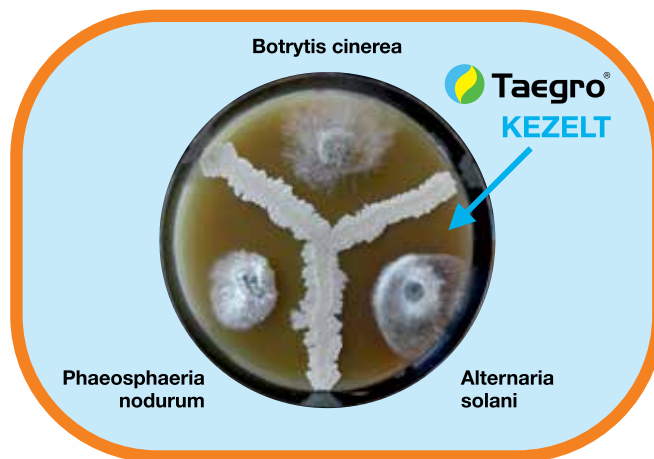
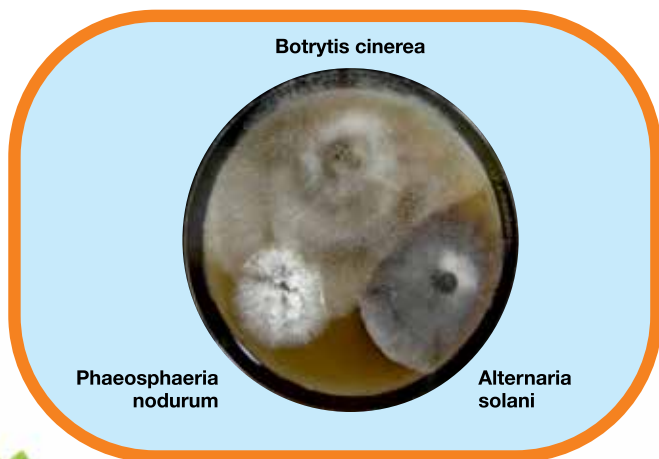
3. A növény természetes ellenállóképeségének fokozása



1. A levélfelületen „versenyez” a kórokozóval a szabad felületért, ezáltal biztosítva, hogy a kórokozó bármilyen képlete be tudjon hatolni a növényi szövetbe.



2. Olyan anyagokat választ ki, amik gátolják a gombakórokozó fejlődését szaporodását.



Taegro®

Gomba



Metabolitok



3. Fokozza a kezelt növények ellenálló képességét, így javítva az esélyeiket a kórokozókkal szemben.



Taegro „lábnyom” táptalajon 58 órával a kezelés után

A Taegro legfontosabb jellemzői:

- 🍌 **Kiemelkedő hatékonyság a hasonló készítményekhez képest.**
- 🍌 **Kifejezetten megelőző jelleggel javasolt.**
- 🍌 **Nem csak biológiai, de a konvencionális program kiegészítéseként is alkalmazható.**
- 🍌 **Rugalmas biológiai készítmény hatékony hatásmechanizmusokkal**

